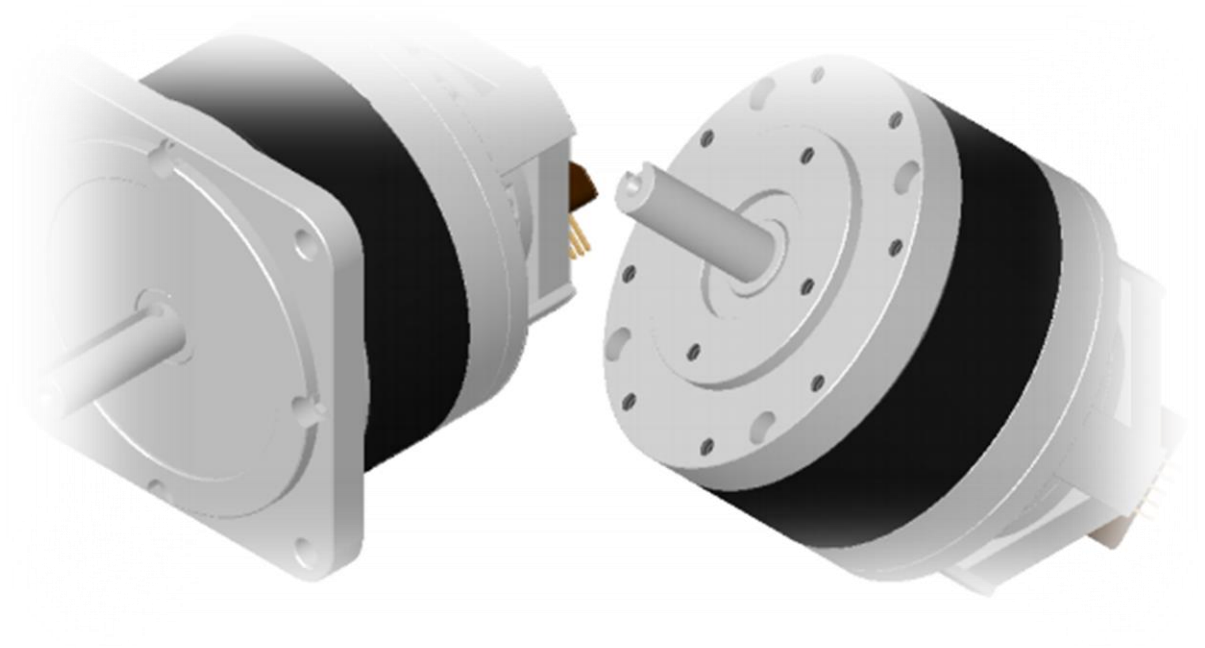


DAE SUNG ENTERPRISE

CBM-series

Controlled BLDC Motor



Your dream comes true

D.S ENTERPRISE

CBM series

- CBM series MOTOR는 MOTOR 제어가 필요한 곳에 사용 할수 있으며, 위치 및 속도를 제어 할수 있는 제품 입니다.
- CBM series는 모타, 솔레노이드(브레이크), 엔코더를 결합한 제품 입니다.
- CBM series는 동일한 사이즈에 각각의 WATTS를 이용, 동일한 모양의 BLDC MOTOR를 장착 할수 있도록 설계 되었습니다.
- 모터의 출력은 30W, 40W, 50W, 60W, 70W, 80W, 100W등이 있어 고객의 요구에 생산 되는 제품이라 할 수 있습니다.
- 모터는 DC24V를 사용 하고 있으며, 장착된 모터의 특성에 따라 회전 RPM이 적거나 클 수 있습니다
- 모터의 성능은 CBM의 BLDC MOTOR 성능표를 참조 바랍니다.

CBM series 특성

CBM의 ENCODER

사용 환경 조건

Parameter	Value	Unit
Operating Temperature	-25°~50°	C
Electrostatic Discharge, IEC 61000-4-2	±4	KV
Vibration(10KHz, Sinusoidal)	20	G
Shock(6 milliseconds, half-sine)	75	G

운영 조건

Parameter	Min	Max	Units	Notes(CPR)
A/B Output Frequency	0	360	KHz	2000, 2048, 2500 CPR
	0	720	KHz	4000, 4096, 5000 CPR
Disk RPM	0	(21.6 X 10 ⁶)/CPR	RPM	2000, 2048, 2500 CPR
	0	(43.2 X 10 ⁶)/CPR		4000, 4096, 5000 CPR

- BLDC MOTOR에서 사용 가능한 CPR은 2000, 2048, 2500, 4000, 4096, 5000 입니다

CBM의 SOLENOID

구 분		단 위	적 용
정적 마찰 토크		N.m	0.62
과 여자 출력	전압	V	24
	용량	W	16.5
	전류	A	0.688
	저항	Ω	35
정상 여자 출력	전압	V	7
	용량	W	1.4
	전류	A	0.200
	저항	Ω	35
관성 모멘트		Kg.M ²	4.83×10^{-7}
최고 속도		RPM	6000

- 솔레노이드 리드선은 AWG26(UL3398) 입니다.

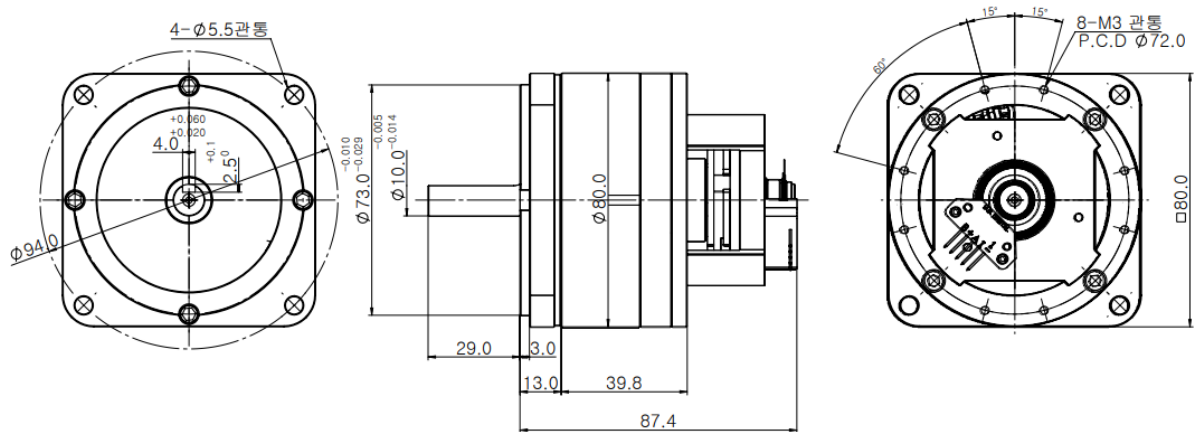
CBM-series BLDC MOTOR 성능

출 력 항 목								
		30w	40w	50w	60w	70w	80w	100w
무 부 하	Rpm	2500	2650	2550	2800	2950	3000	3350
	Amps	0.40	0.40	0.40	0.40	0.40	0.50	0.40
부 하	Rpm	2100	2250	2300	2350	2450	2450	2650
	Amps	1.80	2.70	2.85	3.40	4.00	4.40	5.60
	토크 N.m	0.140	0.190	0.230	0.240	0.275	0.310	0.360

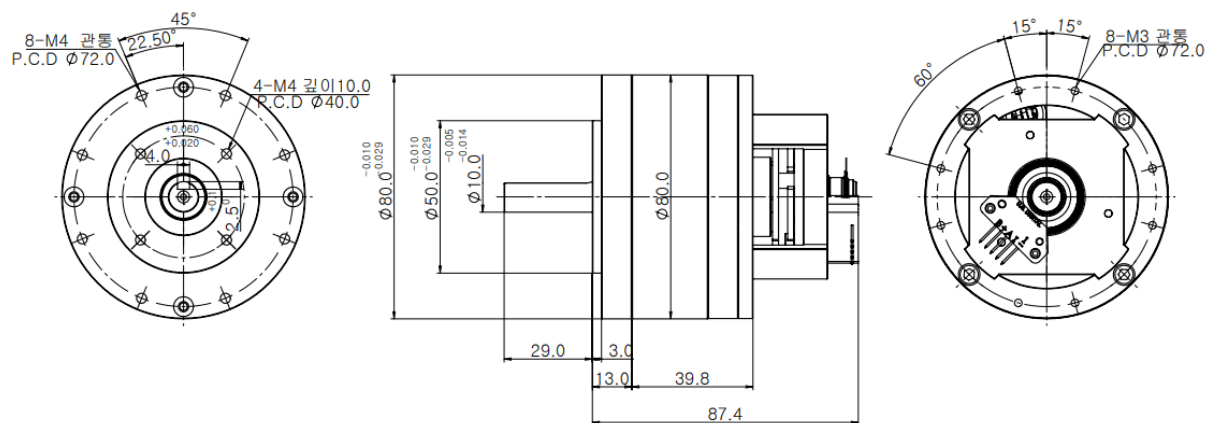
- 모터의 사용 전압은 DC24V 입니다.
- 모터의 출력 리드선은 AWG22(AWM 1007/1569) 입니다.

CBM-series 치수

FRONT SQUARE TYPE



FRONT CIRCLE TYPE



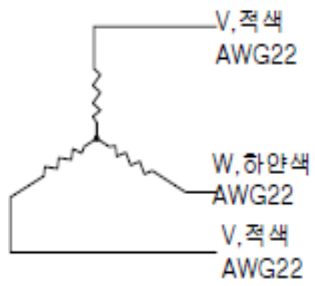
MOTOR의 용량이 70W 이하는 출력축 $\varnothing 8.0$ 이고 키이홈 폭(I) : $3+0.060/+0.020$), 키이홈 높이 (H) : $1.5(+0.1/0)$

MOTOR의 용량이 80W 이상은 출력축 $\varnothing 10.0$ 이고 키이홈 폭(I) : $4(+0.060/+0.020)$, 키이홈 높이 (H) : $2.5(+0.1/0)$

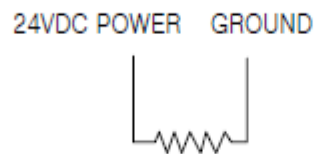
CBM은 MOTOR내부에 HALL SENSOR가 별도로 내장 되어 있지 않습니다.

CBM-series 결선

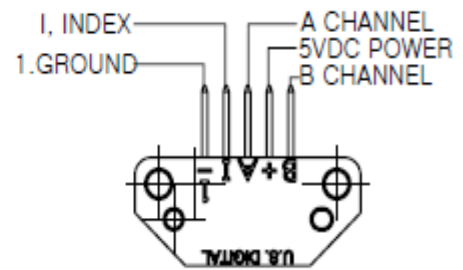
모터 결선도



솔레노이드 결선도

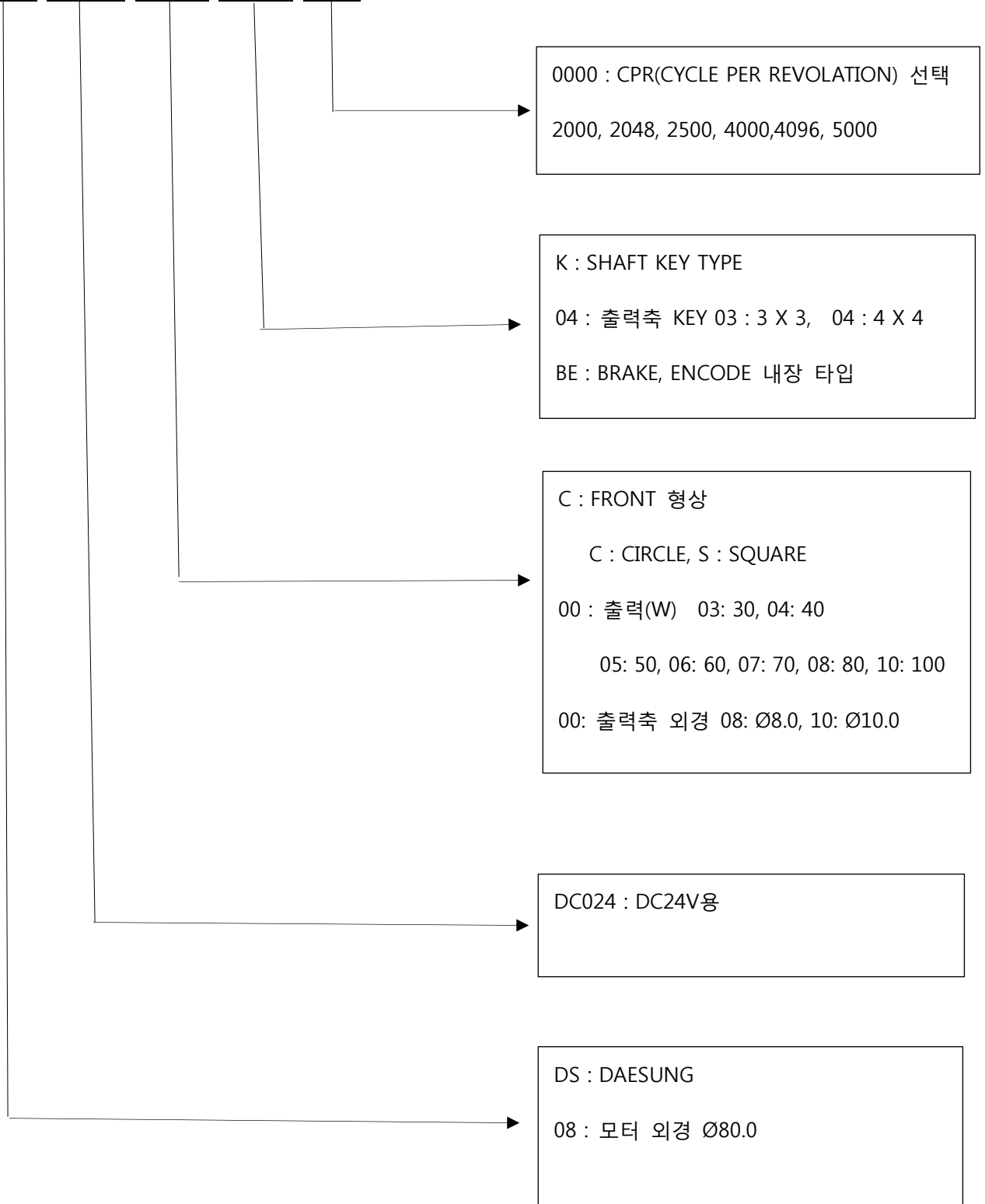


엔코더 모듈



제품 선정 방법

DS08-DC024-C0000-K04BE-0000



MOTOR의 용량이 70W 이하는 출력축 Ø8.0(KEY 3 X 3)이고, 80W 이상은 출력축 Ø10.0(KEY 4 X 4)이다.

-MEMO

대성엔터프라이즈 (DAESUNG ENTERPRISE)

TEL : 02)485-1090

MOBIL : 010-9697-8580

E-MAIL : choijy3090@naver.com

주 소 : 경기도 하남시 미사강변서로 25 에프913